

ClearCube Control-Center 4.0

Ein Software-Modul der ClearCube Management Suite

Das ClearCube Control Center ist das Verwaltungszentrum eines Unternehmens, das die ClearCube-Lösung einsetzt. Diese Konsole enthält eine Vielzahl von Features, mit denen die Blade-PC Installation verwaltet wird, der einwandfreie Zustand der Installation überwacht wird, ‚Agents‘ erstellt und bereitgestellt werden und Warnmeldungen eingerichtet werden können.

Mit dem Control Center können Administratoren PC-Blades remote aktivieren, herunterfahren und neu starten. Mit dem grafischen Tool zur ‚Agent‘-Erstellung können intelligente ‚Agents‘ auf einfache Weise für ein einzelnes Blade oder für das gesamte Unternehmen erstellt und bereitgestellt werden.

Mit den ‚Agents‘, die auf einer leistungsstarken Skriptsprache basieren, kann der Zustand eines Blades leicht überwacht werden, und die entsprechenden Schritte zur Eigenreparatur (wie z.B. der Neustart eines Blades, das über wenig freien Speicherplatz verfügt) können automatisch gestartet werden.

Das Control Center enthält außerdem ein Warnmodul, das die Administratoren proaktiv über mögliche Schwachstellen der Blades informiert. Über das Control Center können auch andere Komponenten in der ClearCube Management Suite (CMS) gestartet werden. Das Control Center ist somit der zentrale Zugriff für die Verwaltung der kompletten ClearCube-Lösung.

Wichtige Features:

Systemverwaltung:

- Remoteverwaltung von hunderten von Einzelbenutzern
- Remoteaktivierung, -neustart und -herunterfahren der Blades
- Starten aller anderen CMS-Anwendungen

Zustandsüberwachung:

- Überwachen des Zustandes der Hardware im Echtzeit-Modus, einschließlich Lüftermotorgeschwindigkeiten, Stromspannung der Stromversorgung und Prozessor-temperaturen

Warnungen:

- Automatisches Senden von Warnungen über E-Mail basierend auf programmierbaren Grenzwerten

Anlagenverwaltung:

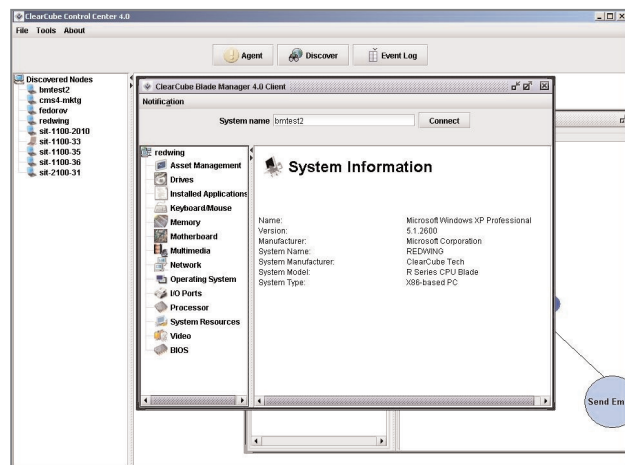
- Auflisten des Hardwarebestands mit Spezifikationen
- Auflisten der installierten Anwendungen, BIOS-Daten und Betriebssystemdetails

Agentbereitstellung:

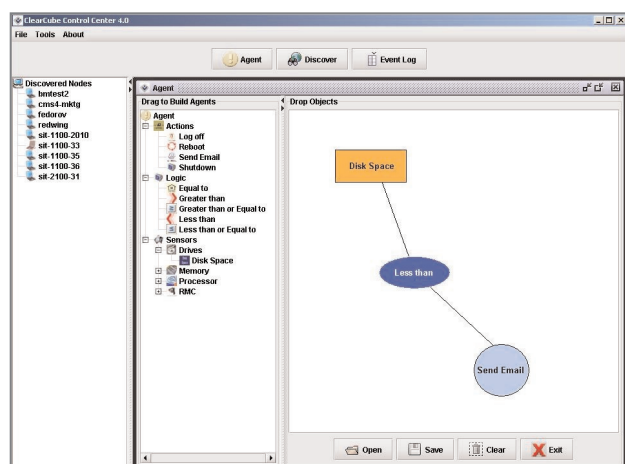
- Grafisches Erstellen intelligenter Skript-‚Agents‘ zum Reparieren und Optimieren der Blade-Performance
- Einfaches Bereitstellen von ‚Agents‘ für ein einzelnes Blade oder das gesamte Unternehmen

Kompatible Standards:

- DMTF-, CIM- und WMI-konform



Verwalten mehrerer Blades



Grafisches Erstellen und Bereitstellen von Agents