

ClearCube Data Failover 3.0

Ein Software-Modul der ClearCube Management Suite

Data Failover ist ein echtes eins-zu-eins Backup-Werkzeug, das sowohl mit PC Blades und normalen Standard PCs eingesetzt werden kann. Data Failover macht sich die Tatsache zunutze, dass normalerweise auf den Festplatten der typischen Office-PCs einige Gigabytes ungenutzt bleiben. Auf die gesamte Office Umgebung summiert sich das dann schnell auf einige Terabytes von verschwendetem Speicherplatz.

Die einzigartige Lösung von Data Failover nützt diesen verschwendeten Platz auf den Festplatten, um eine verlässliche und kostengünstige Möglichkeit der Datensicherung zu schaffen. Dabei werden die Anwender-Daten und Einstellungen auf den ungenutzten freien Speicherplätzen von einem oder mehreren Computerfestplatten hinterlegt.

Data Failover verwaltet automatisch auch das Entfernen oder Hinzufügen von Netzteilnehmern im Fall von Stromausfall, Defekten oder physikalischem Entfernen (z.B. Laptops). Wenn die Backup-Netzteilnehmer wieder angeschlossen werden, macht Data Failover automatisch eine Re-Synchronisation über alle Maschinen und stellt somit Datensicherheit her. Die IT-Administratoren, die Data Failover benutzen, können sich entspannt zurücklehnen, weil sie wissen, dass die eigenen wertvollen Daten und die der Anwender sicher sind.

Key Features

Geplante Datensicherung:

- Genaue zeitliche Planung von Datensicherungsläufen für Anwenderdaten und Einstellungen
- Datensicherung nur über die veränderten Daten (incremental backup)
- Wiederherstellung der letzten Datensicherung oder auch vorhergehender Sicherungen

Datenverschlüsselung:

- Die archivierten Daten werden mit Hilfe eines proprietären Algorithmus verschlüsselt

Manuelle oder automatische

Auswahl von backup-Maschinen:

- Bei der manuellen Auswahl legt der Administrator selbst fest, auf welchen Netzteilnehmern, Servern oder ins Netz eingebundenen Massenspeichern die Datensicherung gemacht wird
- Die automatische Zuordnung nutzt freien Speicherplatz auf die bestmögliche Weise.

Ausschluss von bestimmten Files oder Directories:

- Bestimmte File-Arten und Directories können vom Backup ausgeschlossen werden (z.B.: *.mp3 oder C:/winnt)

Eins-zu-Eins Architektur:

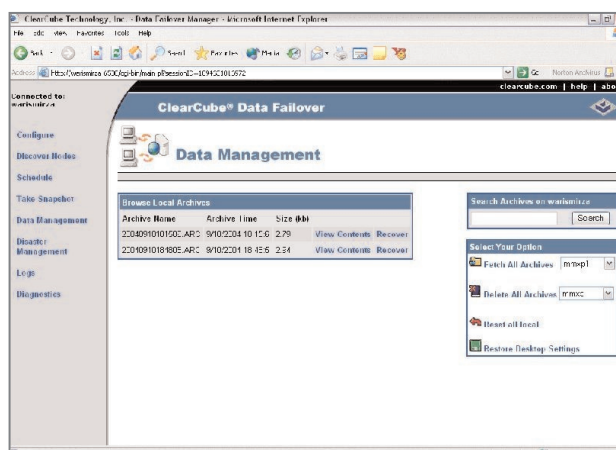
- es müssen keine bestimmten Server festgelegt werden
- automatische Synchronisation der Netzteilnehmer

Anzahl der Backups/Redundanz :

- Der Administrator kann festlegen, wie oft die Daten redundant gesichert werden sollen und auf wie vielen anderen Maschinen

M/A/C (Move/Add/Change):

- Data Failover transferiert, fügt Dateien hinzu oder verändert Dateien auf einfachste Weise ohne dass mit Backup-Medien hantiert werden muss



Data Failover - Data Management