

ClearCube Blade-Manager 4.0

Ein Software-Modul der ClearCube Management Suite

Mit dem Blade Manager können Sie Anlagen verwalten und den Zustand der einzelnen PC-Blades Ihrer Firma überwachen. In Verbindung mit dem ClearCube Control Center kann der Blade Manager remote die IT Ihrer gesamten Firma administrieren und den Zustand der einzelnen Komponenten überwachen.

Die Integration mit dem Control Center ermöglicht außerdem Warnungen auf Benutzerebene, die sofort über potenzielle Hardwareprobleme informieren. Diese Grenzwerte, bei denen Warnungen abgegeben werden sollen, können individuell erstellt werden.

Der Blade Manager ist mit gängigen Systemadministrationsstandards kompatibel und kann problemlos in Verwaltungskonsolen von Drittherstellern integriert werden, sofern diese XML unterstützen, u.a. LANDesk, Tivoli, Microsoft SMS, Altiris und CA Unicenter.

Wichtige Features

Zustandsüberwachung:

- Überwachen des Zustandes der Hardware im Echtzeit-Modus, einschließlich Lüftermotorgeschwindigkeiten, Stromspannung der Stromversorgung und Prozessortemperaturen

Anlagenverwaltung:

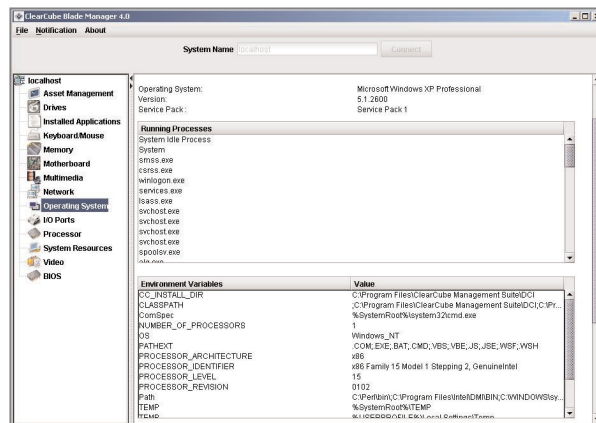
- Auflisten des Hardwarebestands mit Spezifikationen
- Auflisten der installierten Anwendungen, BIOS-Daten und Betriebssystemdetails

Warnungen:

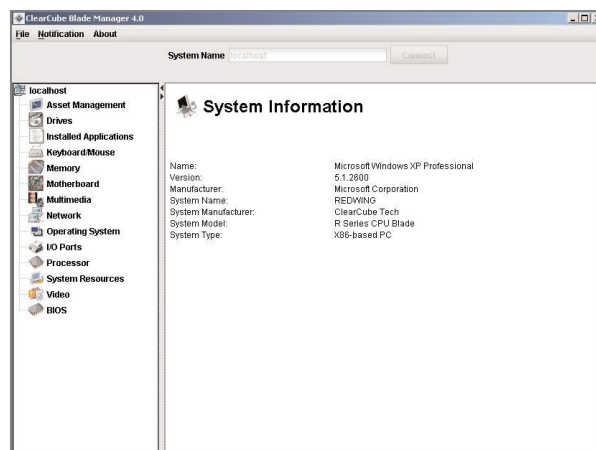
- Senden von Warnungen über E-Mail, basierend auf programmierbaren Grenzwerten

Kompatible Standards:

- DMTF-, CIM- und WMI konform
- Integration mit Konsolenherstellern über XML



Installierte Anwendungen



Systeminformationen