

## Vollständige PC-Blade- Computerlösungen



## Einfach, sicher und immer bereit

Beim Verwalten der PC-Infrastruktur Ihres Unternehmens stecken Sie häufig in der Zwickmühle.

Auf der einen Seite müssen Sie die Verfügbarkeit, Sicherheit, Verwaltung und Endbenutzererfahrung verbessern. Auf der anderen Seite müssen Sie die Computerverwaltungskosten reduzieren.

Kommt Ihnen diese Situation bekannt vor? Wenn ja, dann ist die Verwendung von ClearCube PC-Blades für Sie von Interesse — eine bewährte Lösung, die Unternehmen wie das Ihre beim Verbessern der Leistung, Sicherheit, Einfachheit und Kosteneffizienz von firmenweiten PC-Infrastrukturen unterstützt.



CLEAR CUBE

8834 Capital of Texas Highway North Austin, Texas 78759

Voice 512.652.3500 Fax 512.652.3501 **Gebührenfrei in den USA** 866-652-3500

[sales@clearcube.com](mailto:sales@clearcube.com) [www.clearcube.com](http://www.clearcube.com)

AUSTIN WASHINGTON, D.C. NEW YORK LONDON MÜNCHEN SINGAPUR TOKIO



### Intelligent genug, um einfach zu sein

Der Nutzen der ClearCube PC-Blade-Lösung basiert auf einem einfachen und gleichzeitig leistungsstarken Konzept: Alle Computeranlagen sind an einem einzigen, sicheren Standort in PC-Blades zentralisiert, und die Endbenutzer sind über kleine Geräte, sogenannte User-Ports, mit den Blades verbunden.

Das Ergebnis? Eine dramatische Verbesserung der Benutzerfreundlichkeit, Leistungsfähigkeit und Kosteneffizienz bei der Verwaltung der gesamten PC-Infrastruktur.

ClearCube Management Suite bietet sogar noch mehr Vorteile. Sie ermöglicht den IT-Mitarbeitern, die Infrastruktur von einem beliebigen Standort weltweit remote zu verwalten und den Benutzeranforderungen entsprechend sofort und lückenlos Computerleistung bereitzustellen.

In aller Kürze bietet die ClearCube-Lösung Folgendes:

- mindestens 99,9 % Verfügbarkeit
- verstärkte Sicherheit für Hardware und Daten
- vereinfachte Remoteverwaltung
- Platz sparendes, flexibles und voll funktionsfähiges Desktopcomputing
- Senkung der Betriebskosten um 40 %

### Maximierte Verfügbarkeit

ClearCube verbessert die Verfügbarkeit vom Industriestandard von 96 % auf beispiellose 99,9 % oder höher.

- Bei Hardwareausfall können die Benutzer innerhalb von Minuten wieder weiterarbeiten, da die PC-Blades auf einfache Weise von einem remoten Standort aus ausgetauscht werden können (Hot-Swap).
- Computeranlagen sind in einem sicheren Datenzentrum oder Telekommunikationsraum vollkommen geschützt, wodurch Schäden durch Endbenutzer oder die Umgebung vollständig eliminiert werden.
- ClearCube Management Suite™ sendet automatisch prädilative Ausfallbenachrichtigungen.

### Kundenkommentare

„ClearCube ist ein Riesenerfolg in unserem Krankenhaus. Die ClearCube-Lösung hat alle Tests mit Bravour bestanden und ist jetzt in unseren Entbindungszentren, Operationssälen, Pflegestationen und Intensivstationen installiert.“

*Roger Neal,  
CIO  
Duncan Regional Hospital,  
ClearCube-Fallstudie*

„Eines meiner größten Bedenken war, dass ein Arzt gerade dabei ist, einen Patienten zu behandeln, und plötzlich von einem meiner Techniker unterbrochen wird, der das Behandlungszimmer betritt, um an einem ausgefallenen Computer zu arbeiten. Mit ClearCube ist IT den Ärzten nicht im Weg.“

*Guy Fuller,  
Manager of IT,  
Northwestern Memorial  
Ärztegruppe,  
Health Data Management*

„Wir sahen eine Gelegenheit, innovative Technologie in unserem neuen Gebäude in Westchester zu verwenden, um eine echte Wertanlage zu erstellen und die Effizienz zu erhöhen. Zu den Vorteilen gehören bessere Sicherheit, kürzere Ausfallzeiten, niedrigere Wartungskosten und verbesserte Geschäftskontinuität.“

*Adam Taubman,  
Executive Director,  
Morgan Stanley,  
Wall Street & Technology*

„Mit ClearCube können Sie Daten sicher auf Glasfaserbasis übermitteln. Sie brauchen keine zwei Computer mehr auf dem Schreibtisch.“

*Russ McFall,  
Network Administrator,  
Lackland AFB,  
United States Air Force  
Government Computer News*

„Wenn die Gesamtkosten aus Betriebskosten, Wartung und Ausfallzeit berechnet werden, sind die Kosten bei der Verwendung von ClearCube wesentlich niedriger.“

*1st Lt. Cara Cleveland  
Flight Commander,  
Lackland AFB,  
United States Air Force  
Federal Computer Week*

### „Wir sehen eine 12-monatige Rendite.“

*Jason Scott,  
Vice President,  
Wachovia,  
Trading Technology Week*

### Haben Sie Fragen?

Wenden Sie sich noch heute an uns. Wir geben Ihnen gerne weitere Informationen, wie ClearCube-Lösungen die gesamte Computerinfrastruktur Ihres Unternehmens verbessern können.

866-652-3500 sales@clearcube.com www.clearcube.com



„Ein fantastischer Schritt voran in der Desktopverwaltung...“

—InfoWorld

# Eine vollständige PC-Blade-Computerlösung

ClearCube-Lösungen liefern voll funktionsfähige, Intel-basierte Computerleistung von einem sicheren, zentralisierten Ort an den Schreibtisch des Endbenutzers. Das übliche, sperrige PC-Gehäuse wird vom Schreibtisch des Endbenutzers entfernt und durch einen kleinen User-Port in der Größe einer Videokassette ersetzt. Vom zentralen Standort aus bieten Rack-montierte, dichte PC-Blades Endbenutzern unternehmensweit jederzeit abrufbare, volle Computerleistung. Die gesamte Lösung wird mit der ClearCube Management Suite effizient verwaltet.

## User-Ports

Der ClearCube User-Port verbindet Computerperipheriegeräte wie Monitor, Tastatur, Maus, Lautsprecher oder USB-Geräte mit den PC-Blades im Datenzentrum oder Telekommunikationsraum. Diese User-Ports sind klein, geräuschlos, geben sehr wenig Wärme ab und können für eine äußerst platz sparende Arbeitsumgebung unter der Schreibtischplatte montiert werden.



C/Port  
Direkte Verbindung



I/Port  
Ethernet-Verbindung

Direkte Verbindung

## Cage

Der ClearCube Cage ist ein zentralisiertes Chassis, das bis zu acht PC-Blades enthalten kann. Jeder Cage ist eine eigenständige Einheit, die alle Ethernet-Verbindungen, User-Port-Verbindungen, Lüftungskomponenten und Stromleitungen an die PC-Blades bereitstellt. Der Cage kann in einem standardmäßigen Rack oder Gehäuse (19"/48,26 cm) montiert werden.



## PC-Blade

Das PC-Blade ist der eigentliche Computer des Endbenutzers - ein konfigurierbares, Intel-basiertes PC-Blade, das volle Funktionalität an den Schreibtisch liefert. Es enthält alle Komponenten eines standardmäßigen PCs, einschließlich Intel Pentium® 4- oder duale Xeon™-Prozessoren, RAM, Festplatte und Videokarte.



C/Port

I/Port

Ethernet

## ClearCube Management Suite

Die ClearCube Management Suite (CMS) ermöglicht den IT-Administratoren, die gesamte ClearCube-Infrastruktur von einem beliebigen Standort aus zu verwalten. Diese leistungsstarke, remote zugreifbare Suite enthält eine vielseitige Gruppe von Features, wie Hot-Spare-Switching, automatische Datensicherung und dynamische Ressourcenzuordnung. CMS stellt außerdem Grafik-basierte Agent-Entwicklung für Eigenreparaturvorgänge mit Verwaltungsbenachrichtigungen bereit. CMS enthält folgende Features:



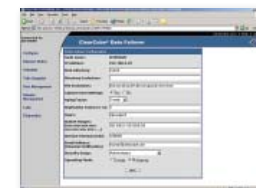
**Control Center** gestattet sogar neuen IT-Administratoren, jederzeit und an einem beliebigen Standort weltweit grafische Agents zum Verwalten von PC-Blades zu verwenden.



**Grid Center** ermöglicht Administratoren, I/Port-Benutzern basierend auf deren individuellen Bedürfnissen PC-Blade-Ressourcen zuzuweisen.



**Switch Manager** gibt IT-Administratoren die Möglichkeit, Ausfallzeiten durch Remote-Switching des Benutzers auf ein Ersatz-PC-Blade zu eliminieren.



**Data Failover** konvertiert nicht genutzten Festplattenspeicher in einen virtuellen Speicher und stellt diesen zum Sichern von Benutzereinstellungen und -daten bereit.



**Blade Manager** bietet PC-Blade-Integritätsüberwachung und -Anlagenverwaltung mit Benachrichtigungen in Echtzeit.



# Weltweit führend in PC-Blade-Computing

ClearCube ist auf dem Gebiet PC-Blade-Computing weltweit führend und stellt kosteneffektive Technologielösungen für hunderte von Unternehmen im Gesundheits- und Finanzwesen, im Militär und in der Produktion bereit.

## Hohes Lob für ClearCube-Lösungen

„Dieses System hat unsere Welt total verändert. Es ist eine Systemverwaltungs-Utopie.“

—InfoWorld

### Presseauszüge und Analysen

„Ein fantastischer Schritt voran in der Desktopverwaltung von der Hardwarebereitstellung bis hin zur Konfiguration und laufenden Verwaltung. ClearCube hat bei der Erstellung dieser Umgebung tolle Arbeit geleistet. Sie ist praktisch fehlerlos und verfügt über ein paar angenehme Zusatzfeatures, wie die automatische Datensicherung und Failover. Wir werden unsere nicht zurückgeben.“

Oliver Rist und Brian Chee,  
InfoWorld

„Die Ära des Desktop-PCs, wie wir ihn kennen, ist vorbei, und er wird innerhalb der nächsten fünf Jahre durch Produkte wie PC-Blades ersetzt werden, um Unterstützungs- und Migrationskosten zu senken, Sicherheit zu verbessern und Verlässlichkeit in Einklang mit den neuen Bedürfnissen zu bieten. Die I/Port PC-Blade-Lösung integriert die Leistung und Kompatibilität eines standardmäßigen Desktopcomputers mit der Sicherheit und Zuverlässigkeit eines Blades, das in einer vorhandenen Infrastruktur standardmäßiger Netzwerkeinrichtungen implementiert ist. Wir beobachten die Geburt eines neuen und wesentlich besseren Standards für Desktopcomputer.“

Rob Enderle,  
Generaldirektor,  
The Enderle Group

„ClearCube ist eine ausgezeichnete Lösung für Regierungsbehörden, die um Sicherheit besorgt sind. Obwohl das System anfänglich mehr kostet als traditionelle PCs, wird Dank der zentralisierten Verwaltung erheblich viel Zeit (und somit Kosten) gespart.“

Michelle Spear,  
aus *PC-Blade ist die anfänglichen Kosten wert (PC Blade worth cost of admission)*,  
Federal Computer Week

„Ich glaube, das wird innerhalb der nächsten paar Jahre sehr gut angenommen, nicht nur auf dem Börsenparkett, sondern auch in den Zweigstellen und überall wo ein paar PCs ersetzt und remote verwaltet werden können.“

Larry Tabb,  
Generaldirektor,  
The Tabb Group

## Preise und Anerkennungen

**Waters**

Beste Desktoptechnologie

waters

**InfoWorld**

Preis für hervorragende Leistung  
(Excellence Award)

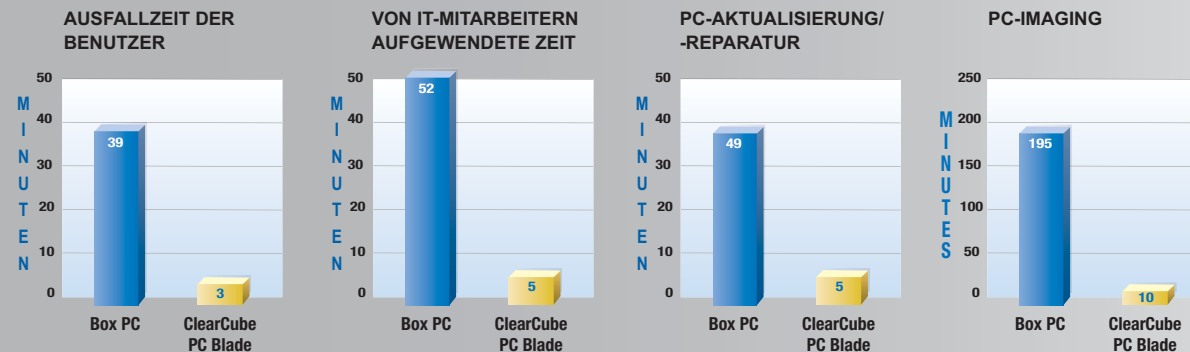
InfoWorld

**Red Herring**

Preis: 100 Top-Privatunternehmen

REDHERRING

## Messbare Ergebnisse mit ClearCube



Quelle: Studie der United States Air Force

### Doppelt starke Sicherheit

Verstärkte Sicherheit auf Hardware- und Datenebene.

- Alle Daten und physischen Anlagen sind in einem sicheren Datenzentrum oder einem Telekommunikationsraum zentralisiert.
- User-Ports enthalten keine Laufwerke. Software kann also nicht von Benutzern von/auf Disketten oder CDs herauf- bzw. heruntergeladen werden.
- Die Leiter der IT-Abteilung können steuern, ob Benutzer auf einen Speicher zugreifen können.

### Vereinfachte Verwaltung

Die zentralisierte ClearCube-Architektur ermöglicht den IT-Mitarbeitern das Verwalten aller Computer von einem remoten Standort aus.

- Installierungen, Verschiebungen, Hinzufügungen und Änderungen können innerhalb von Minuten durchgeführt werden, was Zeit, Geld und Kopfschmerzen spart.
- Firmenweite Software- und Speicheraktualisierungen können viel schneller bereitgestellt werden.
- Die Integrität der Geräte wird automatisch in Echtzeit von einer einzigen Konsole aus überwacht.

### Ideale Arbeitsumgebungen

Mit ClearCube haben die Benutzer alle Vorteile—kleine Grundfläche, Flexibilität und leiser Betrieb des User-Ports kombiniert mit voll funktionsfähigen Intel-basierten PCs.

- Benutzer vermeiden das Durcheinander, die Geräusche und die Wärme traditioneller PCs.
- Büros können schneller, einfacher und ohne die Benutzer übermäßig zu stören gewechselt werden.
- Flexible User-Ports können sich auf dem Schreibtisch befinden oder unter der Schreibtischplatte, an der Wand oder in zahlreichen anderen Konfigurationen montiert werden.

### Das Resultat: Niedrigere Betriebskosten

Verbesserte Verfügbarkeit, Sicherheit und bessere Verwaltung führen zu dem gleichen Vorteil: eine dramatische Senkung der Verwaltungs- und Endbenutzer-PC-Supportkosten um mindestens 40 %. Beispiel:

- Supportmitarbeiter müssen die Endbenutzer um 78 %\* seltener in ihren Büros aufsuchen.
- Verschiebungs-, Hinzufügungs- und Änderungskosten werden um 80 %\* gesenkt.
- Die Aktualisierungszeit für Hardware ist um 56 %\* kürzer.

\* ClearCube: Ein neues Denkmuster zur Senkung von Desktop-Verwaltungskosten (A New Paradigm in Reducing Desktop Management Costs), ein IDC-Weißbuch.

