

## ClearCube Grid Center 4.0

### Ein Software-Modul der ClearCube Management Suite

Das ClearCube Grid Center bietet IT-Administratoren umfassende Features zum Verwalten von Model I8800 I/Port-Umgebungen. Mit dem Grid Center können die Administratoren ihre Hardwareauslastung optimieren, indem sie einer bestimmten Gruppe von PC-Blades dynamisch I/Ports zuweisen.

Unter Verwendung eines hochentwickelten Algorithmus ermittelt das Grid Center die Belastung der Blades und stellt bei jedem Einloggen automatisch eine Verbindung mit dem Blade her, das am wenigsten ausgelastet ist. Power-User können einem bestimmten Blade zugeordnet werden, um maximale Leistung sicherzustellen.

Die automatische Auflistung von I/Ports und Blades vereinfacht die Bestandsaufnahme und Verwaltung der Anlagen. Über die Aktualisierungsfunktion können Treiber-Updates und neue Applikationen kinderleicht an alle I/Ports verteilt werden. Das Grid Center bietet den Benutzern sehr hohe Verfügbarkeit (in etwa vergleichbar mit der hohen Zuverlässigkeit und Verfügbarkeit bei Server-Installationen), da die Administratoren den I/Port-Benutzer schnell und leicht auf Ersatzblades umschalten können, wenn die Benutzer auf Probleme stoßen.

### Wichtige Features

#### Dynamische I/Port-Zuordnung:

- Zuordnen mehrerer I/Ports zu einer Gruppe von Blades
- Zuordnen von Power-Usern zu einem bestimmten Blade
- Verbinden eines beliebigen I/Ports mit einem beliebigen Blade (MxN-Switching)
- Algorithmus zur Auslastung des Blades ermittelt die optimale Blade-Zuordnung bei Benutzer Log-On

#### Zustands- und

#### Auslastungs-Überwachung:

- Überwachen des I/Port-Zustandes und Anzeigen der Anlagenverwaltungs-Informationen (installierte Anwendungen, Treiberversionen, Betriebssystem-Einstellungen)
- Anzeigen der Statistiken zur CPU-Belastung und Speicherauslastung der Blades

#### Vereinfachte Benutzeranmeldung:

- Nur Netzwerk-ID und Kennwort des Benutzers sind erforderlich.
- Das Grid Center ermittelt das optimale Blade und stellt die Verbindung her

#### Automatische Ermittlung:

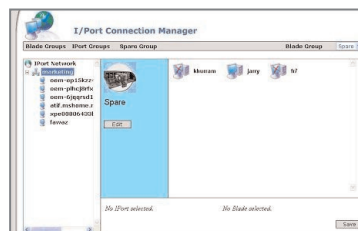
- Automatisches Ermitteln von I/Ports und Blades vereinfacht das Erstellen von Zuordnungs-Gruppen.

#### Ersatz:

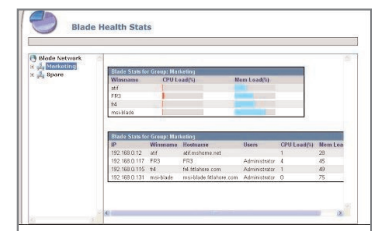
- Bei einem Hardwareproblem können Benutzer schnell auf ein vorher definiertes Blade umgeschaltet werden.

#### Bereitstellen von Aktualisierungen:

- Verteilen von neuen Anwendungen und Treiberupdates für mehrere I/Ports



Problemloses Verbinden eines beliebigen I/Ports mit einem beliebigen Blade



Anzeigen des Zustandes und der Auslastungs-Statistik eines Blades