

ClearCube Switch Manager 4.0

Ein Software-Modul der ClearCube Management Suite

Der Switch Manager ist ein Browser-basierendes, graphisches Management Werkzeug für PC Blades und Cages, die den Blade Switching BackPack benutzen. Der Switch Manager bietet einzigartige Möglichkeiten, die nur bei ClearCube zu finden sind. So kann man mit dem Switch Manager Ausfallzeiten der Anwender auf ein Minimum reduzieren, indem man bei einem Problem eines PC Blades sofort auf ein Ersatz-Blade umschaltet. Der Benutzer kann sofort weiterarbeiten.

Der Switch Manager ermöglicht es dem Administrator ausserdem, mit Anwendern Bildschirmhalte zu teilen oder auch sich auf ein PC Blade innerhalb einer definierten Cage-Gruppe aufzuschalten und die Steuerung zu übernehmen. „Blade-Pooling“ oder „Blade Sharing“ ist mit dem Switch Manager möglich, weil die acht PC Blades in jeglicher Kombination auf die C/Ports geschaltet werden können. Der Switch Manager kann ein BackPack von jedem Ort der Welt steuern.

Neu in Version 4.0:

- Suchfunktion nach Cage, Blade oder C/Port
- Farbkodierte Überwachung des Zustandes von PC Blades oder Cage
- Schnelle Wiederholzeiten der Cage-Überwachung
- Integration in SQL-Server zur Speicherung von Informationen über Blades, Chassis oder Benutzerdaten
- SSL Support

Key Features

Management Funktionen:

- Suchfunktion nach Cage, Blade oder C/Port
- Graphische Auswahl von Cages und Blades zur Status-Kontrolle
- Konfiguration von Cage-Gruppen, Cages und C/Port Namen
- Erstellen von IDs für das LCD Display auf der Vorderseite des Blades
- Blinkfunktion der LCDs
- Überwachung des Zustandes von Cage und Blade

Umschalten auf ein Ersatz Blade:

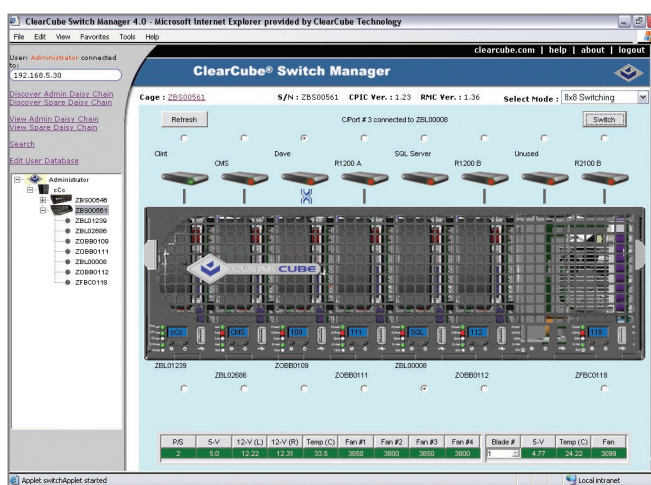
- Remote-Umschalten eines Benutzers vom ursprünglichen Blade auf ein Ersatz-Blade im gleichen oder einem verbundenen Cage
- Überprüfen der Daisy-Chain Verbindungen zwischen den Cages mit einem gemeinsam genutzten Ersatz-Blade

Remote Steuerungs-Funktionen:

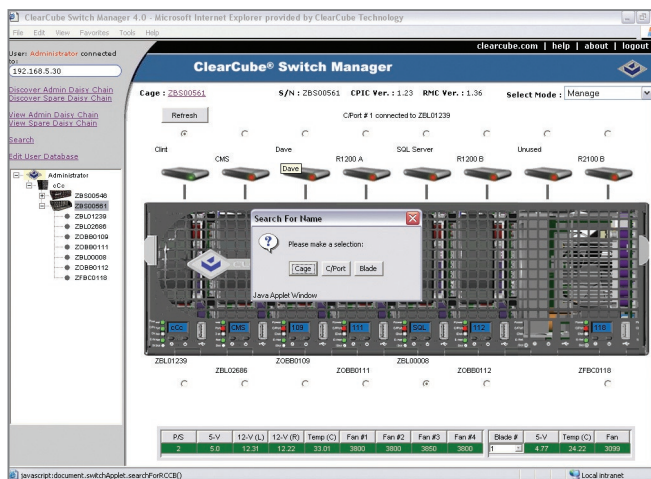
- Administrator Modus: Verbinden eines C/Ports mit irgendeinem Blade innerhalb einer festgelegten Gruppe von Cages
- Supervisor-/Verwaltungs-Modus: Der Administrator kann den Bildschirminhalt eines beliebigen Anwenders ansehen oder die Kontrolle dieses PC-Blades übernehmen, gleichgültig, ob das Betriebssystem läuft oder nicht
- Herunterfahren, Neustarten oder Hochfahren von Blades und C/Ports

8 x 8 Schaltmatrix:

- Herstellen einer beliebigen Verbindung zwischen beliebigen Blades mit C/Ports innerhalb eines Cages



Ansicht des Cage



Suchfunktion Cage, C/Port oder Blade